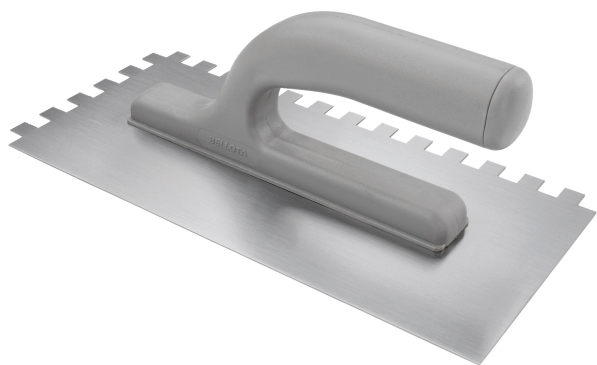


PARA A CONSTRUÇÃO / ALVENARIA / TALOCHAS E ESPÁTULAS /  
Pentes

Referência do produto  
25874-10

## Pente dente castelo com cabo aberto de plástico 10 mm/2587410



Marca

Bellota

Código de barra

8414299636581

Usar

Prepare as superfícies para ladrilhar. Espalhe e alise cimento cola e distribua-o uniformemente para colocar a cerâmica.

Tópicos

Durará muito tempo sem se desgastar. Lâmina feita de aço especial Bellota.

Acabamento perfeito. Lâmina envernizada com extraordinária flexibilidade e nivelamento.

Cabo ergonómico de dois materiais leve e suave ao toque para poder estender o cimento cola com conforto.

Descrição

Pente dente castelo com folha de aço flexível de qualidade e resistência. Folha perfeitamente plana para garantir o acabamento e perfeitamente encabada. Cabo aberto ergonómico de plástico, muito leve. Para trabalhos de azulejaria e pavimentação.

### Características e atributos

---

Atributos

Tamanho do dente (em mm):

10

#### Características

Forma do dente: Quadrado

Largura da folha (em mm): 130

Material do cabo: Elastómero; Polipropileno

Forma da base: Rectangular

Largura da lâmina (em mm): 0.7

Material da folha: Aço

Utilização: Prepare as superfícies para ladrilhar. Espalhe e alise cimento cola e distribua-o uniformemente para colocar a cerâmica.

Material para trabalhar: Superfícies para azulejaria. Para espalhar cimento-cola e distribuí-lo uniformemente para colocar o material cerâmico.

:

#### Dimensões do item

---

Comprimento do artigo (em mm)	Largura artigo (em mm)	Alta artigo (em mm)	Peso líquido (em kg)
90	130	270	0.29

Peso bruto (kg)

0.29

#### Acabamentos

---

Material	Cor	Terminar
Aço, Elastómero, Polipropileno	Cinza, Metal	Folha envernizada

#### Classificação e certificações

---

Código tarifário

82055910